

24 レタス

【土作り】良菜健穂／大地／コフナ 【元肥】有機盛々
【追肥】有機盛々



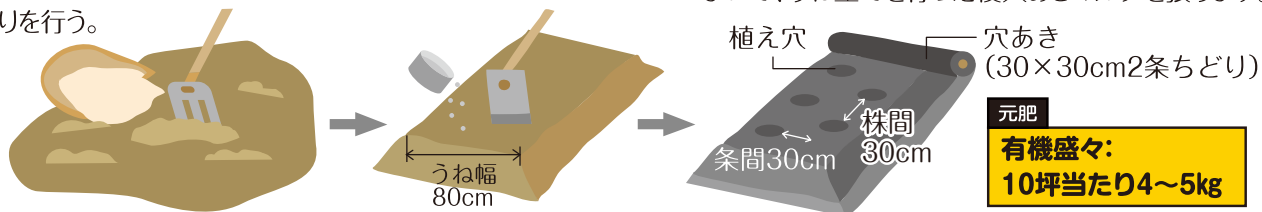
1 畑の準備

土作り レタスは酸性土壌での生育が悪いので、植え付けの14日前までに「良菜健穂」、「大地」、「コフナ」をまいて深く耕し土作りを行う。

土作り
良菜健穂:10坪当たり 2kg
大地:10坪当たり 3~5kg
コフナ:10坪あたり 3~5kg

元肥・うね立て・マルチ張り

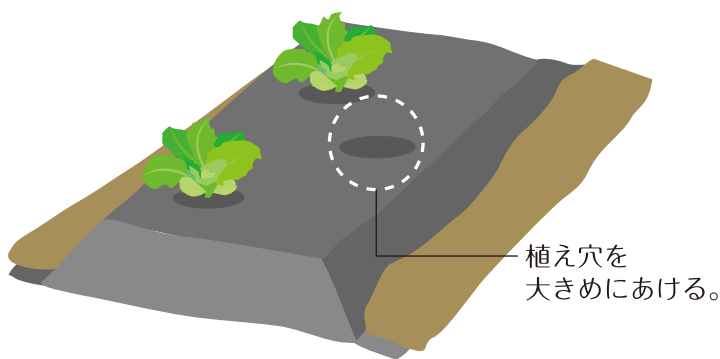
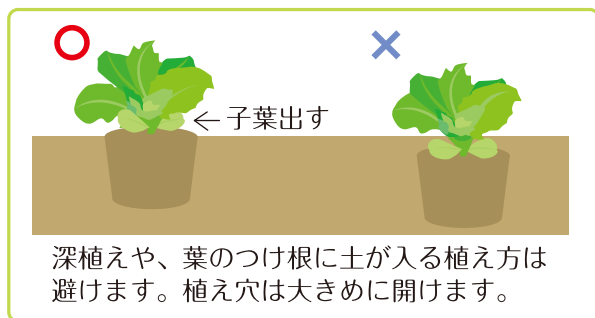
植え付けの7日前までに元肥の「有機盛々」をまいて、うね立てを行った後穴あきマルチを張ります。



元肥
有機盛々:
10坪当たり4~5kg

2 植え付け

苗は本葉4~5枚で植え付けます。苗には前日、十分に水をやり、根鉢を崩さないように植え付けます。

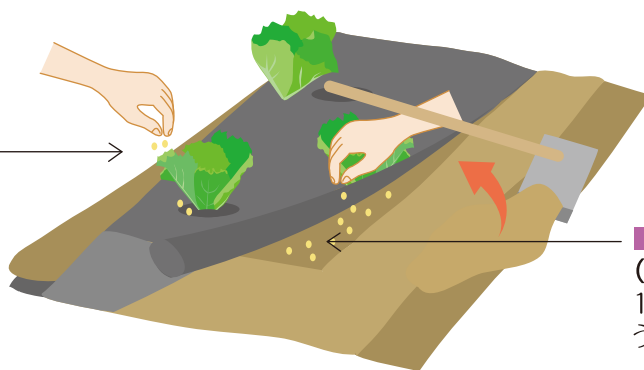


ポイント
マルチ張りの効果
1.雨による土や泥はね返りを防ぎます。
2.雑草の病害虫を減らします。
3.土の温度と湿度を適度に保ちます。
レタスは暑い時期が苦手。地温が上がりにくい白いマルチもあります。

3 追肥・土寄せ

肥料切れさせず、葉の数を増やし、締まった大きい株にするため追肥をします。

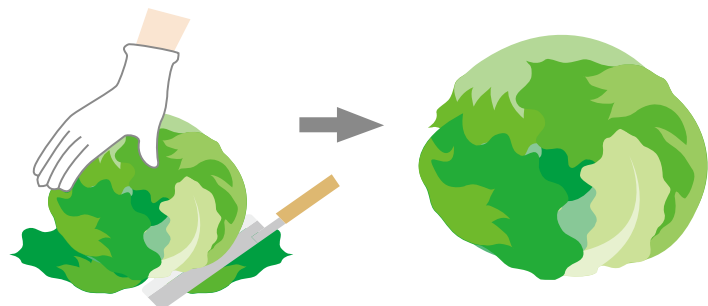
■ 第1回目追肥
(植え付け週間後を目安)
「千代田550」を株のまわりに1株あたりひとつまみ程度まく。



■ 第2回目追肥
(中央の葉が巻きはじめたら)
1回目と同量をマルチをめくり、うね両肩部にまく。

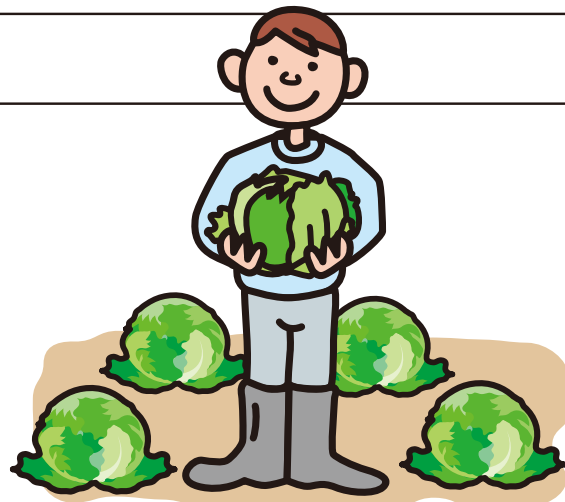
4 収穫

葉に光沢があり、球が良く締まって、手の平で球の頭部や側面を押さえてみて、ゴムまりのような弾力のあるものから収穫します。



リーフレタスの育て方

リーフレタス(非結球レタス)は、厚みのあるやわらかい葉をたくさんつけるため、施肥量を多めにします。追肥は植え付け2週間後、更にその2週間後の2回行います。草丈が20~25cmぐらいが収穫の目安です。



月		1	2	3	4	5	6	7	8	9	10	11	12
中間地	春植え												
	秋植え												
暖地	春植え												
	秋植え												
寒冷地	春植え												
	秋植え												

● 種まき期
● 植えつけ期
● 収穫期

土いじり応援プロジェクト



無断転載禁止